

Территориально-производственное объединение
Удмуртской Республики

КОПИЯ

Ижевское бюро технической инвентаризации
Условный номер: _____

коммун. в.

ТЕХНИЧЕСКИЙ
ПАСПОРТ

на встроенное помещение
в 9-м эт. панельно-кирпичном жилом доме
(назначение нежилого строения)

Район _____
город (пос.) Ижевск
улица (пер.) Челюбинская, 9а

Инвентарный № 94:420:002:
000010250

Форма технического паспорта
утверждена приказом МЖКХ
РСФСР от 29 декабря 1971 г. № 576

Фонд

II. Экспликация земельного участка (кв. м)

III. Благоустройство здания полезной площади (кв. м)

III. Благоустройство здания полезной площади																
Водопровод	Канализация	Отопление						Ванны			Газоснабж.	Эл. снабжение	Лифты - шт.		<i>всего</i>	
		от ТЭЦ	от групповой (квартирной) котельной	от собственной котельной	от АГБ	печное	централизованное горячее водоснабжение	с централиз. горячим водоснабжением	с газовыми колонками	с дровяными колонками	централизованное	жидким газом		пассажирские		грузовые
136.0	136.0	136.0											136.0			136.0

IV. Общие сведения

Назначение Кемшиде
 Использование Кемшиде
 Количество мест (мощность)

V. Исчисление площадей и объемов здания и его частей (подвалов, пристроек и т. п.)

Итера по плану	Наименование здания и его частей	Формулы для подсчета площадей по наружному обмеру	Площадь (м²)	Высота (м)	Объем (м³)
1	2	3	4	5	6
1	Внешнее кемшиде	$12,10 \times 7,60$			
	внутреннее кемшиде	$14,50 \times 6,10$	145,6	2,48	435
	вход в здание	$9,19 \times 3,80$	4,5		

VI. Литература

Группа

Наименование конструкции

Фундамент

а) Стены

б) Перегородки

Перекрывающие

Крыша

Полы

Полы

Внутренние

Самостоятельные

Полы

Полы

Описание конструктивных элементов здания и определение износа

Литера

с/1

Год постройки

1996

Число этажей

1-й этаж

Группа капитальности

Вид внутренней отделки

Наименование конструктивных элементов	Описание конструктивных элементов (материал, конструкция, отделка и прочее)	Техническое состояние (осадки, трещины, гниль и т. п.)	Удельный вес по таблице	Поправки к удельному весу в %	Удельный вес конструктивного элем. с поправ.	Износ в %	% износа к среднему гр. 7 х гр. 8 300	Тек. износ в %	Тех. износ в %
2	3	4	5	6	7	8	9	10	11
Фундаменты	к/б блоки	хор	1	1	2	6	0.12		
а) Стены и их наружная отделка	кирпичное	хор	32	1	32	6	1.92		
б) Перегородки									
в) Чердачное									
г) Междуетажное	к/б плиты	хор	13	1	13	6	0.78		
д) Надподвальное									
Крыша	шиферное	хор	2	1	2	6	0.12		
Полы	бетонные	хор	10	1	10	15	1.50		
Оконные									
Дверные	простые	хор	12	1	12	15	1.80		
Внутренняя отделка	штук-са-смес	хор	6	1	6	10	0.60		
Отопление	да								
Водопровод	да								
Канализация	да								
Водоснабж.									
Ванная									
Эл. освещ.	да								
Радио									
Телефон									
Вентиляция	да								
Лифты									
Прочие работы	к/б в нормам	хор	5	1	5	15	0.75		

Итого: 100 × 100 × 9.39 ×

% износа (гр. 9) × 100
удельный вес (гр. 7)

= 9.1

по формуле приведенный к 100

Для жилых домов граждан
и общественного фонда

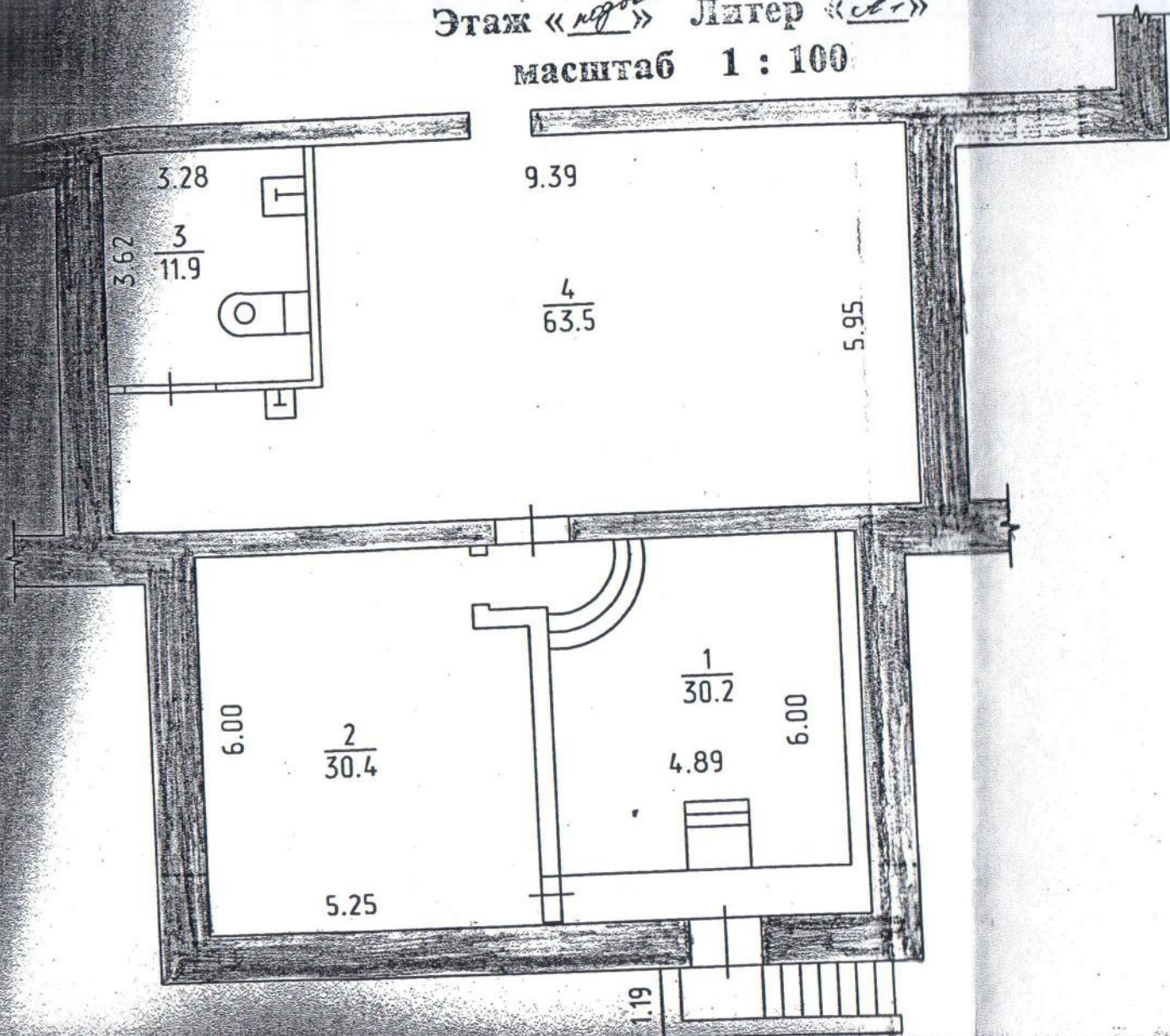
ЭКСПЛИКАЦИЯ

к поэтажному плану *бальн. помеш.* жилого дома, расположенного в городе (поселке) *Шаров*
по ул. (пер.) *Чкалова, 9а*

Дата записи и этажность по плану	Этажи (включая с/этажи и концы кессонов)	Номер поме- щения (квар- терный нр.)	Номер по эта- жу строения (комната, кух- ня, коридор, и т. п.)	Назначение частей помещения, жилая комната, кухня, коридор, и т. п.	Площадь по внутреннему обмеру в кв. м				Высота поме- щения по внутреннему обмеру	Примеча- ние
					общая полез- ная	в том числе	жилая <i>пож.</i>	вспом. (под- собн.)	про- чая	
1	2	3	4	5	6	7	8	9	10	11
<i>М.</i>			<i>1</i>	<i>Переходный прог.</i>	<i>30,2</i>	<i>30,2</i>			<i>2,54</i>	
			<i>2</i>	<i>Спальня</i>	<i>30,4</i>				<i>1,97</i>	<i>30,4</i>
			<i>3</i>	<i>Сал. зал</i>	<i>11,9</i>		<i>11,9</i>			
			<i>4</i>	<i>Спальня</i>	<i>63,5</i>				<i>2,05</i>	<i>63,5</i>
				<i>Итого</i>	<i>136,0</i>	<i>30,2</i>	<i>11,9</i>			<i>93,9</i>

ИНВЕНТАРИЗАЦИЯ
ПЛАН

вср. помещение
по адресу: ул. Чинукан. 9а
Этаж «подвал» Лытер «А1»
масштаб 1 : 100



VII. Техническое описание пристроек и других частей здания

Наименование конструктивных элементов	литера	Удельн. вес по таблице	Поправки	Удельн. вес с поправк.	литера	Удельн. вес по таблице	Поправки	Удельн. вес с поправк.	литера	Удельн. вес по таблице	Поправки
Фундаменты											
Стены и перегородки											
Полы											
Перекрытия											
Двери											
Окна											
Кровля											
Внутренние работы											
Внешнее освещение											
Другие работы											
Итого:		100	×			100	×			100	×

Наименование конструктивных элементов	литера	Удельн. вес по таблице	Поправки	Удельн. вес с поправк.	литера	Удельн. вес по таблице	Поправки	Удельн. вес с поправк.	литера	Удельн. вес по таблице	Поправки
Фундаменты											
Сваи и перегородки											
Фасадные работы											
Кровля											
Двери											
Окна											
Внутренние работы											
Электроосвещение											
Другие работы											
Итого:		100	×			100	×			100	

VIII. Исчисление восстановительной и действительной стоимости здания и его частей

Наименование здания и его частей	№ сборника	№ таблицы	Измеритель	Стоимость измерителя	Поправки к стоимости (коэффициенты) на:									Стоимость цем. с поправкой на	Количество (объем - м³ площадь - м²)	Восстанов. стоим. в рублях	%, износа	Действующая стоимость
					удельн. вес	группа капиталы	климатич. район											
2	3	4	5	6	7	8	9	10	11	12	13	14	15	16	17	18		
Внутреннее коммунальное в 9-ти жилищно- эксп. коммуналь- ном доме				8542									136,0	11889	9	100		

XI. Ограждения и сооружения (замощения) на участке

[illegible]

XII. Общая стоимость (в руб.)

[illegible]

15, марта 2006 г.
15, 03 2006 г.
15, 03 2006 г.



1. Сидорова
Кузнецова
2. Нар...

Работа выполнена	« <u> </u> » <u>200</u> г.	« <u> </u> » <u>200</u> г.
полнил		
проверил		
начальник бюро		